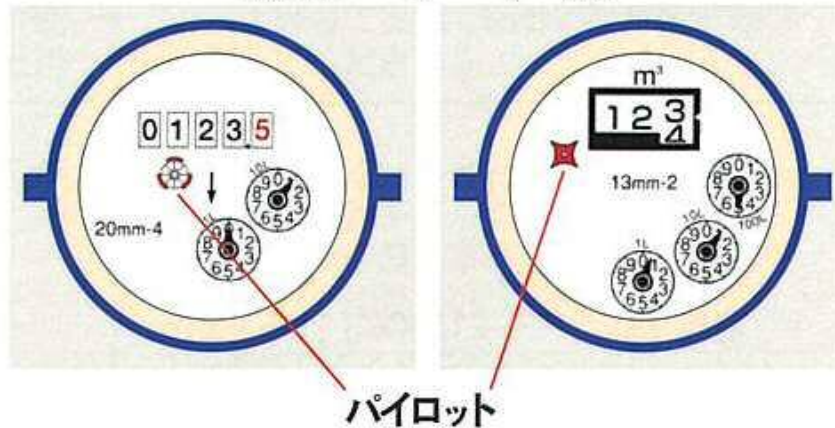


## 水道メーターの読み方

水道メーターは下図のような直読式が多く使われています。上部の数字を左から右に読んでください。その数字から前回の数字を差し引いた数字が今回のお客様のご使用量となります。

### 水道メーター（一例）



※これらのメーターは123立方メートル510リットルと読みます。ただし、検針は立方メートル単位で行います。

## 漏水の発見方法(一例)

- ① 家の中の蛇口等をすべて閉める。
  - ② 水道メーターのパイロット部分を確認する。  
(マンションなどでパイロットが見えないメーターの場合は、リッター針を確認する。)
- パイロットが回転していたら、宅地内で漏水している疑いがあります。
- 漏水していることが分かった場合は、指定給水装置工事業者に連絡してください。調査や修理の費用は、自己負担となります。